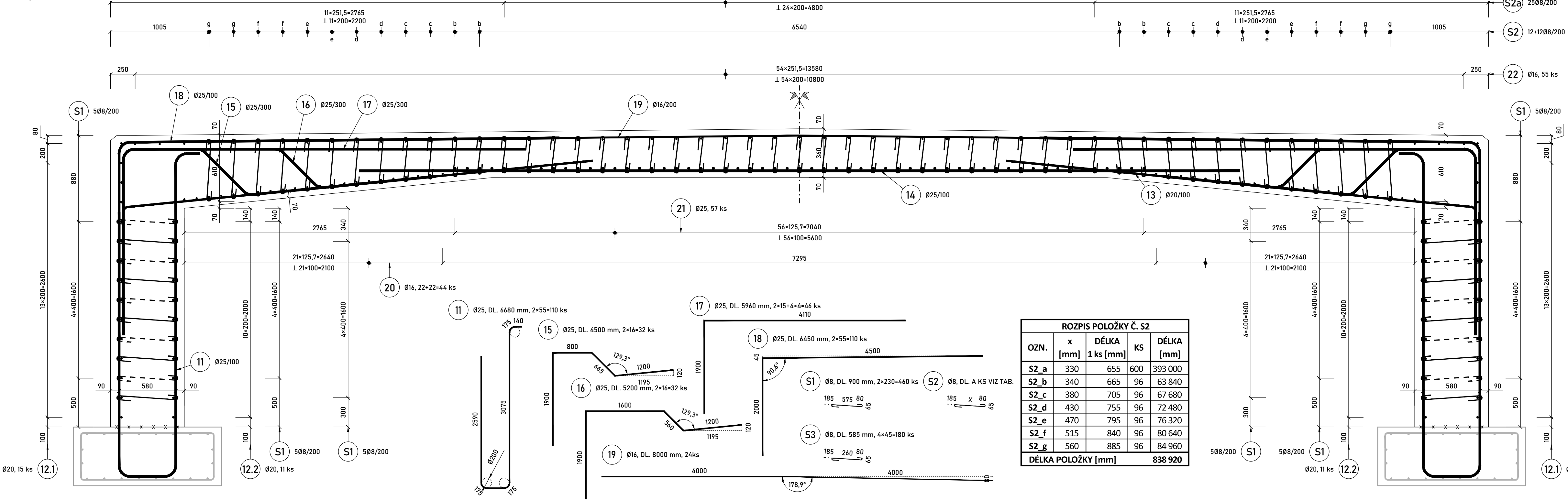
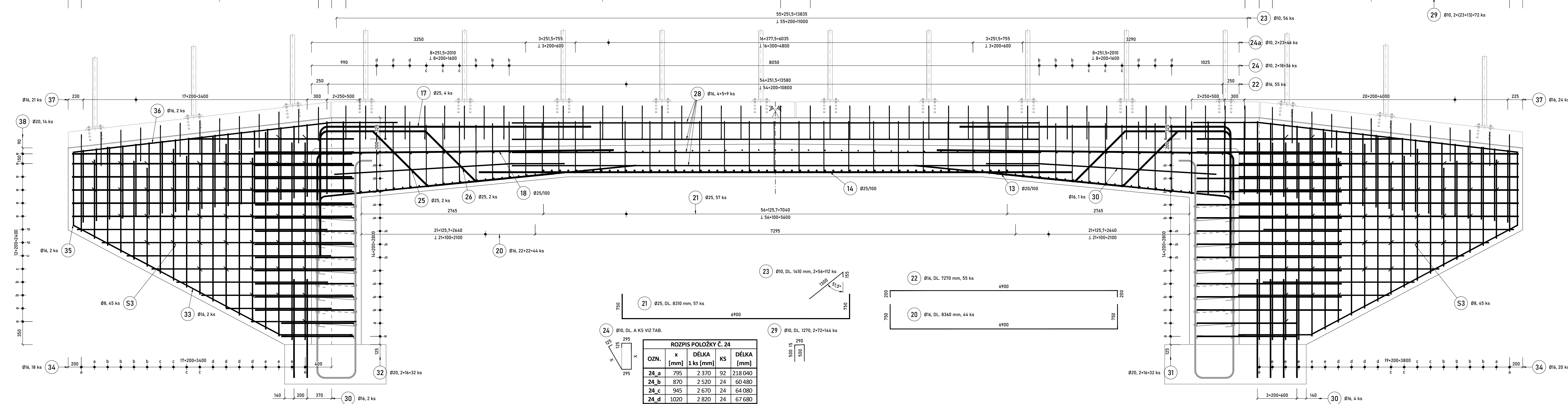


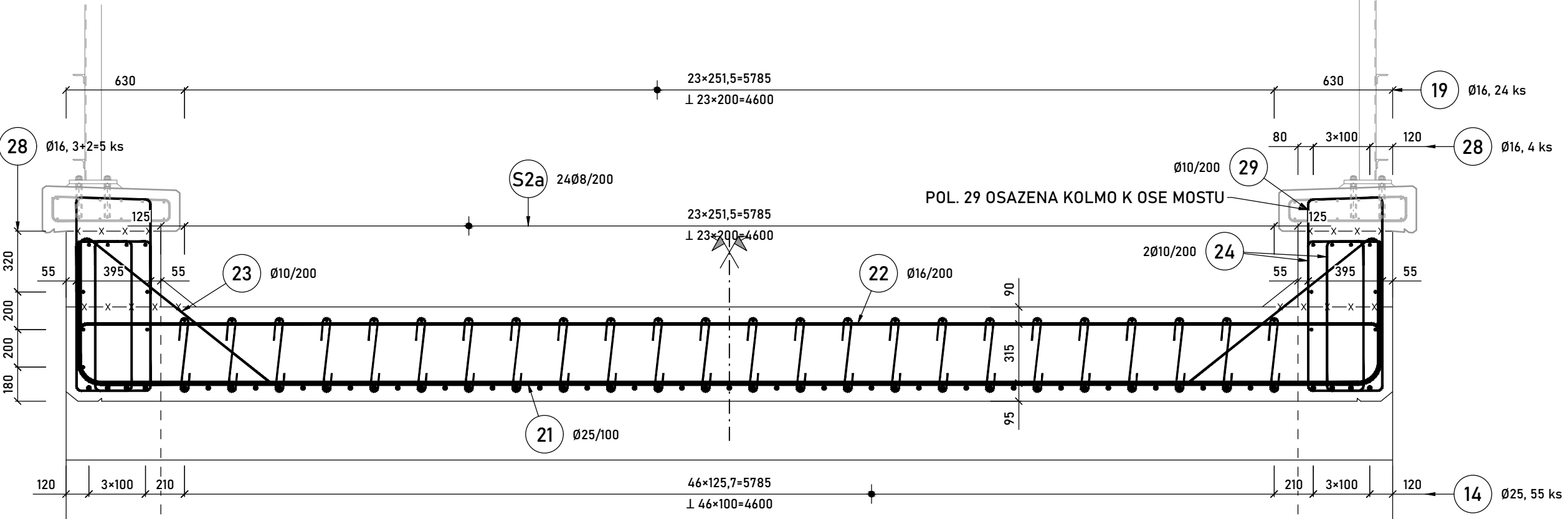
PODÉLNÝ ŘEZ  
M 1:25



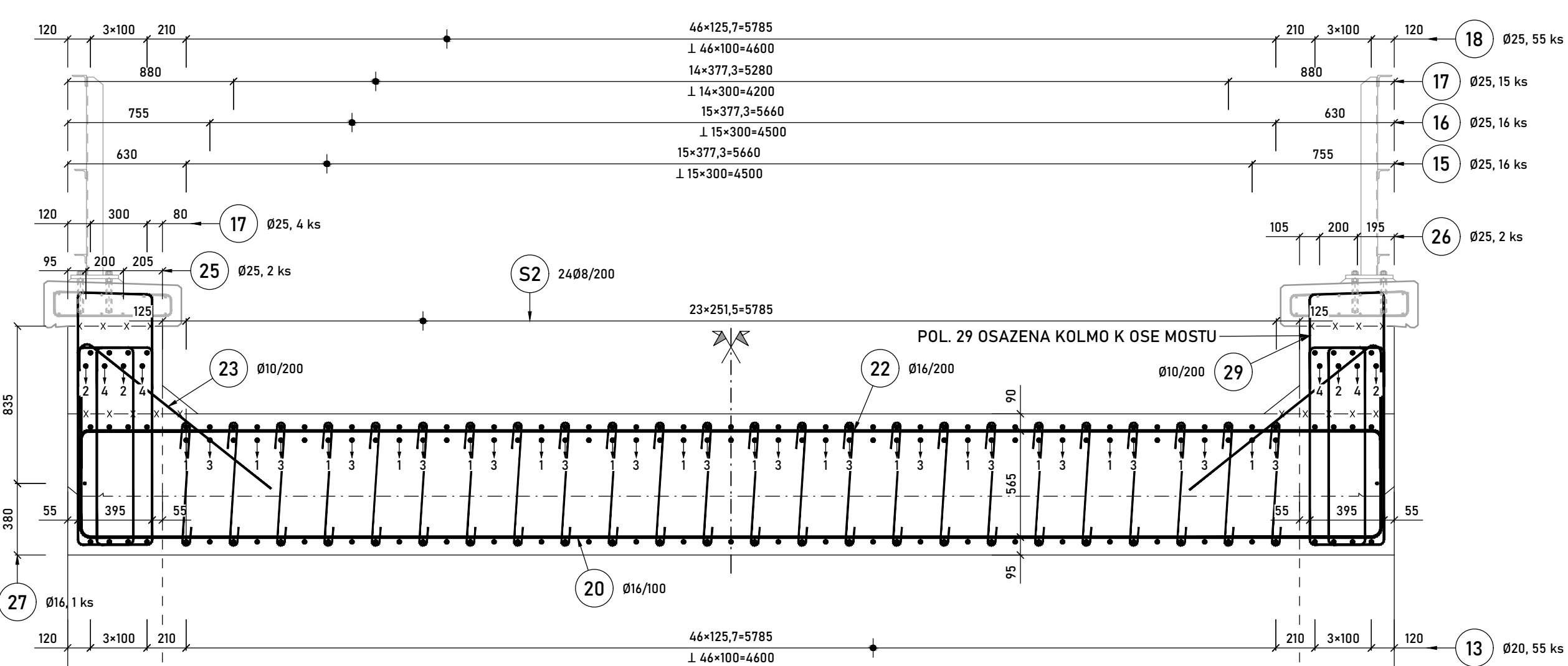
POHLED ZPRAVA  
M 1:25



PŘÍČNÝ ŘEZ - ŠIKMÝ  
M 1:25



PŘÍČNÝ ŘEZ V LÍCI STĚNY  
M 1:25



PŮDORYS  
M 1:25

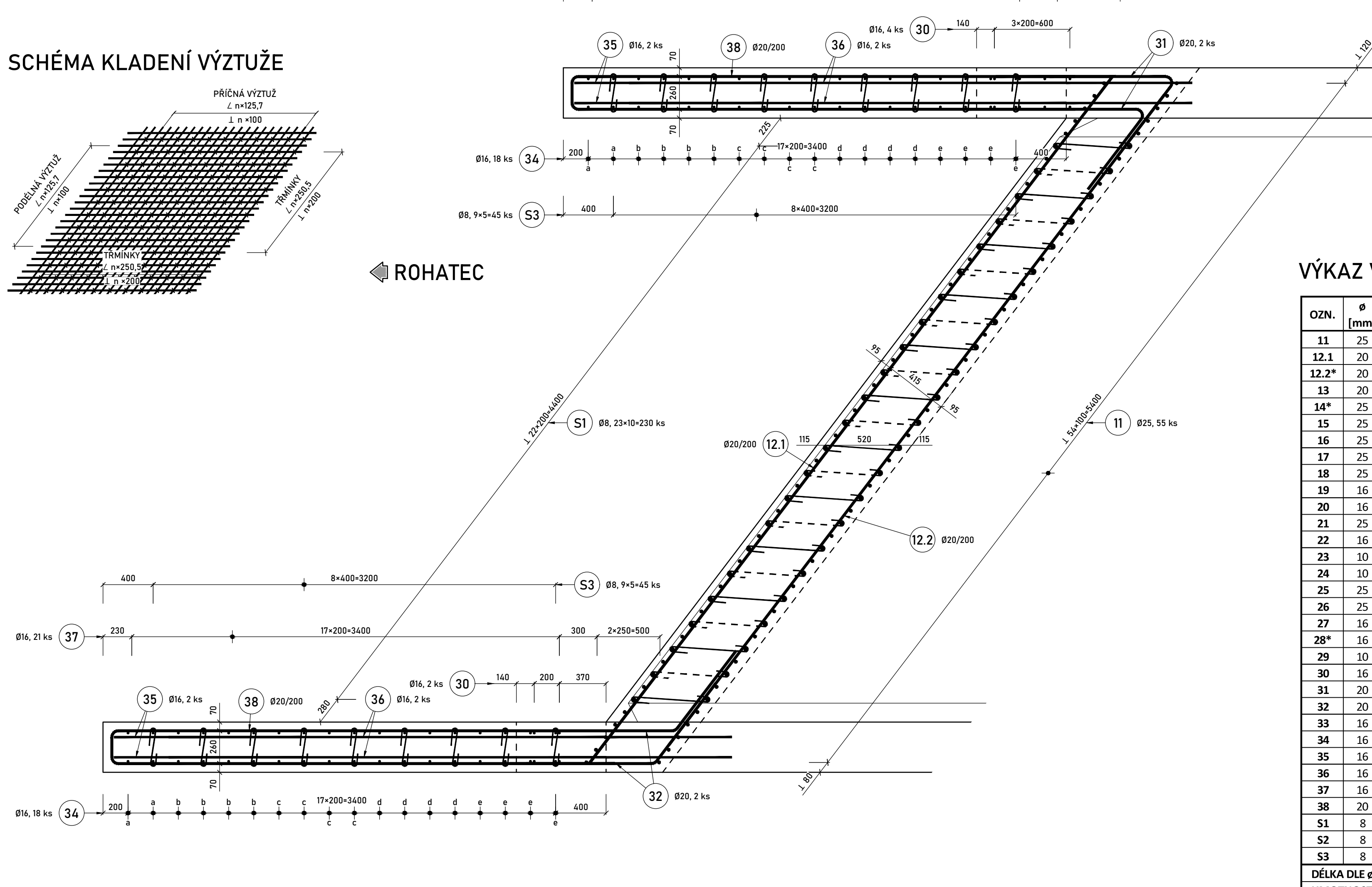
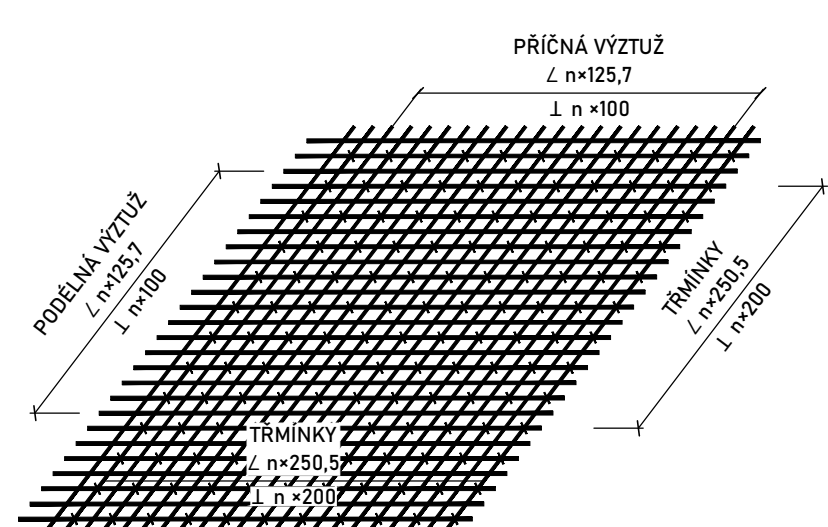


SCHÉMA KLADENÍ VÝZTUŽE



VÝKAZ VÝZTUŽE

OZN.	ø [mm]	DĚLKA [mm]	POČET [ks]	ø 8	ø 10	DĚLKA [m]	ø 20	ø 25	POZNÁMKY
11	25	6 680	110					734,80	
12.1	20	7 770	30				233,10		
12.2*	20	6 500	22				143,00		
13	20	5 200	110				572,00		
14*	25	9 000	55					405,00	
15	25	4 500	32					144,00	
16	25	5 200	32					166,40	
17	25	5 960	46					274,16	
18	25	6 450	110					709,50	
19	16	8 000	24			192,00			
20	16	8 960	44			367,84			
21	25	8 310	57			399,85		473,67	
22	16	7 270	55						
23	10	1 410	112	157,92					
24	10	410 280	-	410,28					VIZ ROZPIS
25	25	5 020	8					40,16	
26	25	5 720	8					45,76	
27	16	5 960	4			23,84			
28*	16	8 000	18			144,00			
29	10	1 270	144	182,88					
30	16	3 190	12			38,28			
31	20	181 040	-				181,04		VIZ ROZPIS
32	20	151 200	-				151,20		VIZ ROZPIS
33	16	3 190	8			25,52			
34	16	345 640	-			345,64			VIZ ROZPIS
35	16	4 090	8			32,72			
36	16	4 500	8			36,00			
37	16	3 190	90			287,10			
38	20	389 120	-				389,12		VIZ ROZPIS
51	8	900	460	414,00					
52	8	838 920	-	838,92					VIZ ROZPIS
53	8	585	180	105,30					
DĚLKA DLE ø CELKEM [m]				1 358,22	751,08	1 892,79	1 669,46	3 083,45	
HMOTNOST DLE ø bm [kg/m]				0,395	0,617	1,578	2,466	3,853	
HMOTNOST DLE ø CELKEM [kg]				535,9	463,1	2 867,5	4 117,1	11 881,6	
HMOTNOST CELKEM [kg]				19 985,2					

BETON C40/50 - XC4, XF3 - Cl 0,4 - Dmax 22 - S3

KRYTÍ  $\Delta c_{\text{bet}}$  10 mm  
C<sub>nom</sub> 50 mm  
C 80 mm

KAMENIVO KATEGORIE MRAZUVZDORNOSTI F, PODLE ČSN EN 12620  
NAVŘENO DLE ČSN EN 206 A ČSN P 73 2404

OCEĽ B500 B

DLE ČSN EN 10080 A ČSN 42 0139.  
UVÁDĚNÉ DĚLKÝ JSOU VYZNAČENY K OSE PRUTU.  
CELKOVÉ DĚLKÝ VLOŽEK JSOU STRIŽNÉ DĚLKÝ.  
OZNAČENÍ POLOŽKY VE VÝKAZE \* ZNAČÍ PŘÍME VLOŽEK.  
POLOHA BETONÁŘSKÉ VÝZTUŽE BUDE ZAJIŠTĚNA DISTANČNÍMI PRVKY.  
ROZMÍSTĚNÍ A DRUH DISTANČNÍCH PRVKŮ DLE ZVÝKLOSTI ŽHOTOVITELE.  
NEZNACĚNÉ ÚHLY PRUTŮ JSOU 45°, 90°, 135°, 180°.  
NEZNACĚNÉ PRŮMĚRY OHLAČIČ TRNŮ ODPOVÍDAJÍ D<sub>r,min</sub>.

POZNÁMKY

- DESKA NOSNÉ KONSTRUKCE BUDE BETONOVÁNA NA PEVNÉ SKRUŽI S NADVÝŠENÍM w=30 mm VE STŘEDU ROZPĚTÍ.
- VÝZTUŽ JE STANOVĚNA PRO CELOU NOSNOU KONSTRUKCI.
- VÝZTUŽ STOLJEK A KŘÍDEL JE STEJNÁ PRO OBE STRANY MOSTU - POHLED ZPRAVA PLATÍ I PRO LEVOU STRANU MOSTU.
- VÝZTUŽ JE UKLÁDÁNA V ŠÍKMOSTI - VÝJAMA POL. Č. 29, KTERÁ BUDE UKLÁDÁNA KOLMO K OSE MOSTU.



VYPRACOVÁNÍ PROJEKTOVÉ DOKUMENTACE  
PRO ZAJIŠTĚNÍ OPRAV MOSTŮ A PROPUSTKŮ

TÚ 2411 Rohatec (mimo) – Sudoměřice nad Moravou (mimo)  
DÚ 04 SD FEROTECH, EUROKAPITAL – Sudoměřice nad Moravou

Zodp. projektant zakázky:	Ing. Jura Figuli	Zhotovitel PD:	
Zodp. projektant objektu:	Ing. Jura Figuli	Datum:	červen 2020
Vypracoval:	Ing. Jura Figuli	Stupeň:	DSP
Kontroloval:	Ing. Martin Major	Číslo zakázky:	219009
Objednatel:	K.ú. Sudoměřice	Měřtko:	1:50, 25
Slavba:	Správa železnic, s. o., GR Brno, Kounicova 26, 611 43 Brno	Část PD:	Číslo přílohy:
Oprava mostu v km 4,258 trati Rohatec - Sudoměřice nad Moravou		SO 2411-19-15	
Název přílohy:		VÝZTUŽ NOSNÉ KONSTRUKCE	